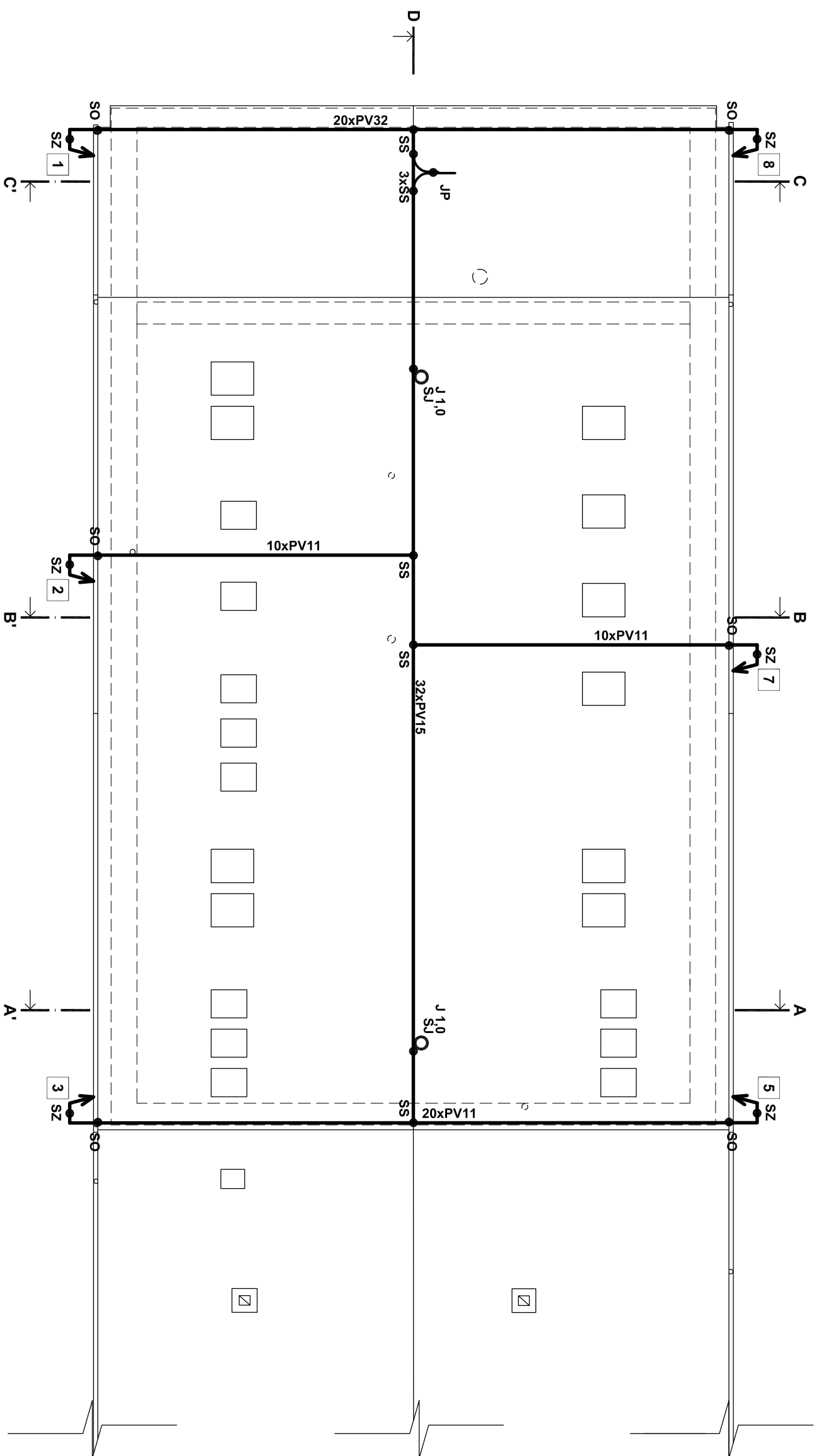


POHLED NA STŘEŠNÍ ROVINY - NAVRHOVANÝ STAV; M 1:100



LEGENDA:



JÍMACÍ VEDENÍ Z DRÁTU AIMGSi Ø8mm

UZEMŇOVACÍ PŘÍVOD OD ZÁKLADOVÉHO ZEMNIČE

SVORKA SPOJOVAC

SVORKA ZKUŠEBN

SVORKA OKAPOVA

JIMACI TYC AIMGSI DEL

SVORKA K JIMACI ITCI

FOMOCIN I JIMAC 2 AIMYSI DE

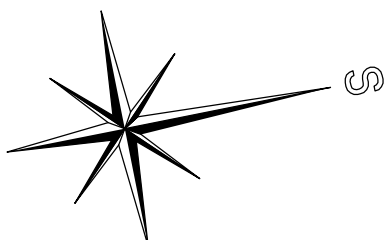
PODIEL VEDENÍ A OD PRA

PODŘEPA VEDENÍ NA ROVNÝCH KONSTRUKCÍCH

ORIENTAČNÍ ŠTÍTEK K OZNAČOVACÍ ZEMNÍČÍ

POZNÁMKY:

- SVODY BUDOU VEDENÝ JAKO PŘÍZNANÉ
- JÍMACÍ SOUSTAVU PROVĚST DLE ČSN 62 305 ed.2 A SOUVISEJÍCÍCH
- TRÍDA LSP: LSP III, POLOMĚŘ VALIVÉ KOULE: 45mm
- VŠECHNY KOVOVÉ KONSTRUKCE UMÍSTĚNÉ NA STŘEŠE, KTERÉ PROCHÁZÍ DOLNĚ OBJEKTU, SE MUSÍ NACHÁZET V OCHRANNÉM PROSTORU HROMOSVODU
- JÍMACÍ VEDENÍ BUDE ULOŽENO NA PODPĚRÁCH VHDNÝCH PRO DANÝ TYP STŘEŠNÍ KRYTINY
- DOSTATEČNÁ VZDÁLENOST: 0,44m (ZDVO), 0,22m (VZDUCH)
- OCHRANNÝ ÚHEL PŘI VÝŠCE JÍMACÍE 1,0m: 37,9° (VZTAŽENO K ZEMI)
- OCHRANNÝ ÚHEL PŘI VÝŠCE JÍMACÍE 1,0m: 70,6° (VZTAŽENO KE STŘEŠE)



Kreslil	Vypracoval	Odp. projektant
Ing. Kamil Novotný	Ing. Kamil Novotný	Ing. Martin Dvořák
Obec	Tříšice	Kraj Olomoucký
Investor	Obec Tříšice, Tříšice 50, 785 57 Tříšice	
Akce	Stavební úprava objektu hasičské zbrojnice Tříšice	
Objekt	S001	
Profese	Silnoproudá elektrotechnika	
Název výkresu	INSTALAČNÍ VÝKRES HROMOSVODU	
Měřítko	Číslo výkresu	
1:100	D.1.4.3.12	